

# **CURSO: Políticas Comparadas de Educación Superior**

José Joaquín Brunner  
Santiago, Diciembre de 2013  
[www.brunner.cl](http://www.brunner.cl)

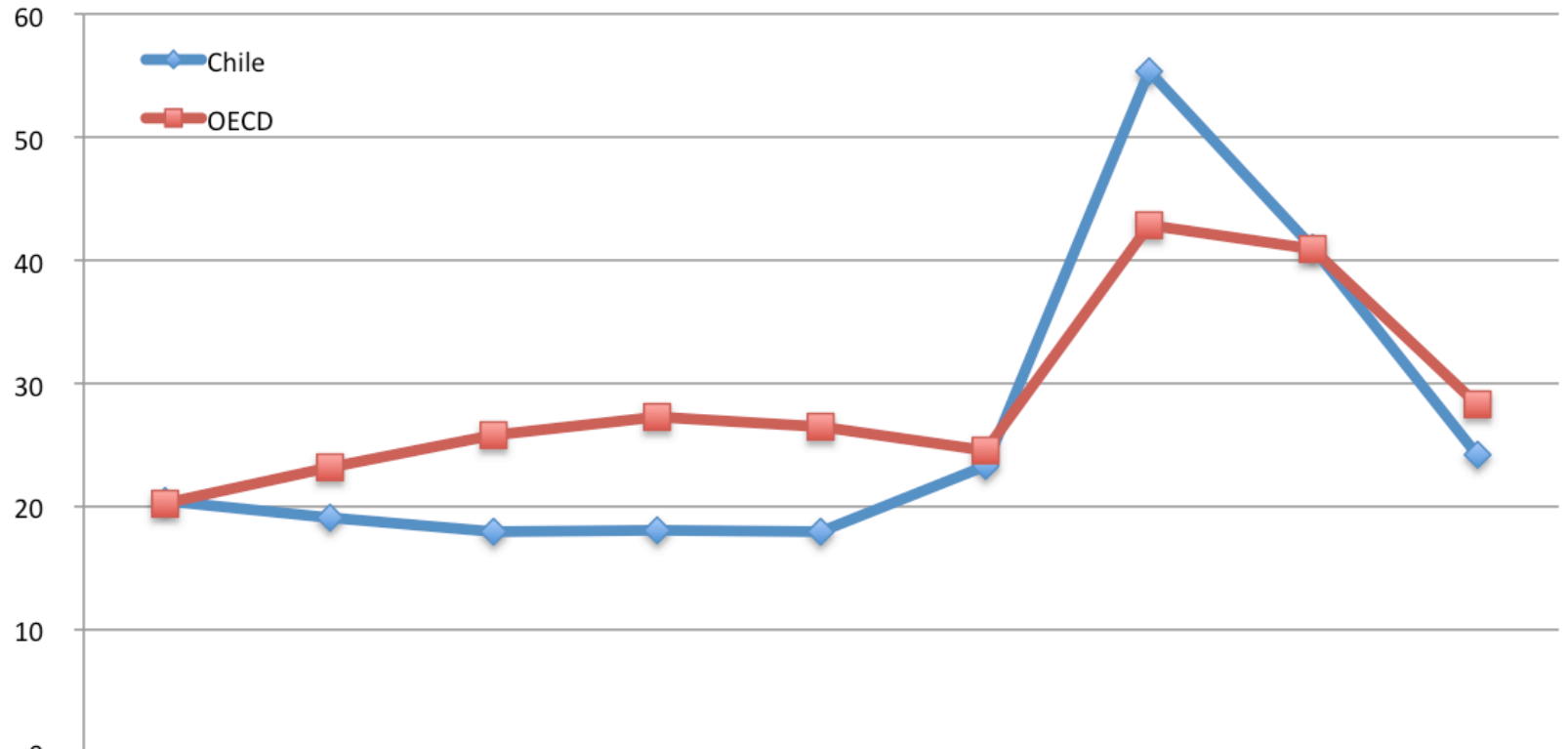
## **V Financiamiento de la Educación Superior**

# Financiamiento adecuado

- Hay básicamente dos modelos polares para el financiamiento de la ES:
  - De financiamiento público exclusivo, y
  - Mixto o de costos compartidos.
- Tendencia mundial es hacia modelos de costo compartido:
  - Reto es encontrar adecuado balance público / privado y entre los diferentes niveles del sistema educacional.
  - Actualmente en OCDE (promedio) el balance público/privado en ES es 2,2:1.
  - En cuanto a distribución entre niveles del sistema, el gasto por alumno primario y secundario representa un 56% y un 68% respectivamente del gasto por alumno terciario (Niveles 5 y 6).
- Chile desde hace años muestra un serio desbalance entre gasto público y privado en la ES, actualmente en envías de enmienda pero todavía negativo: 1,0%/1,5% PIB.
- Asimismo, Chile muestra una relación de gasto más bajo por alumno primario y secundario respecto del gasto por alumno terciario en comparación con el promedio de la OCDE (43% y 42%, respectivamente, en Chile).
- Otro aspecto del desafío del financiamiento de la ES es cómo distribuir y asignar el subsidio del Estado: primero, entre estudiantes e instituciones; segundo, a las instituciones si en función de insumos o desempeños/ resultados y, tercero, entre instituciones.
- **No hay acuerdo hoy sobre una visión y un esquema de financiamiento.**

# Financiamiento: Esfuerzo x nivel

Chile y OECD: Gasto por alumno según nivel y tipo en relación al ingreso per capita, 2010 (%)



	Preprimaria (3 años o más)	Primaria	Secundaria baja	Secundaria superior	Secundaria toda	Terciaria tipo B	Terciaria tipo 6 y programas avanzados	Terciaria toda	Primaria a terciaria (con I+D)
Chile	20	19	18	18	18	23	55	41	24
OECD	20	23	26	27	26	25	43	41	28

Fuente: Sobre la base de OECD, Education at a Glance 2013.

# Financiamiento sustentable



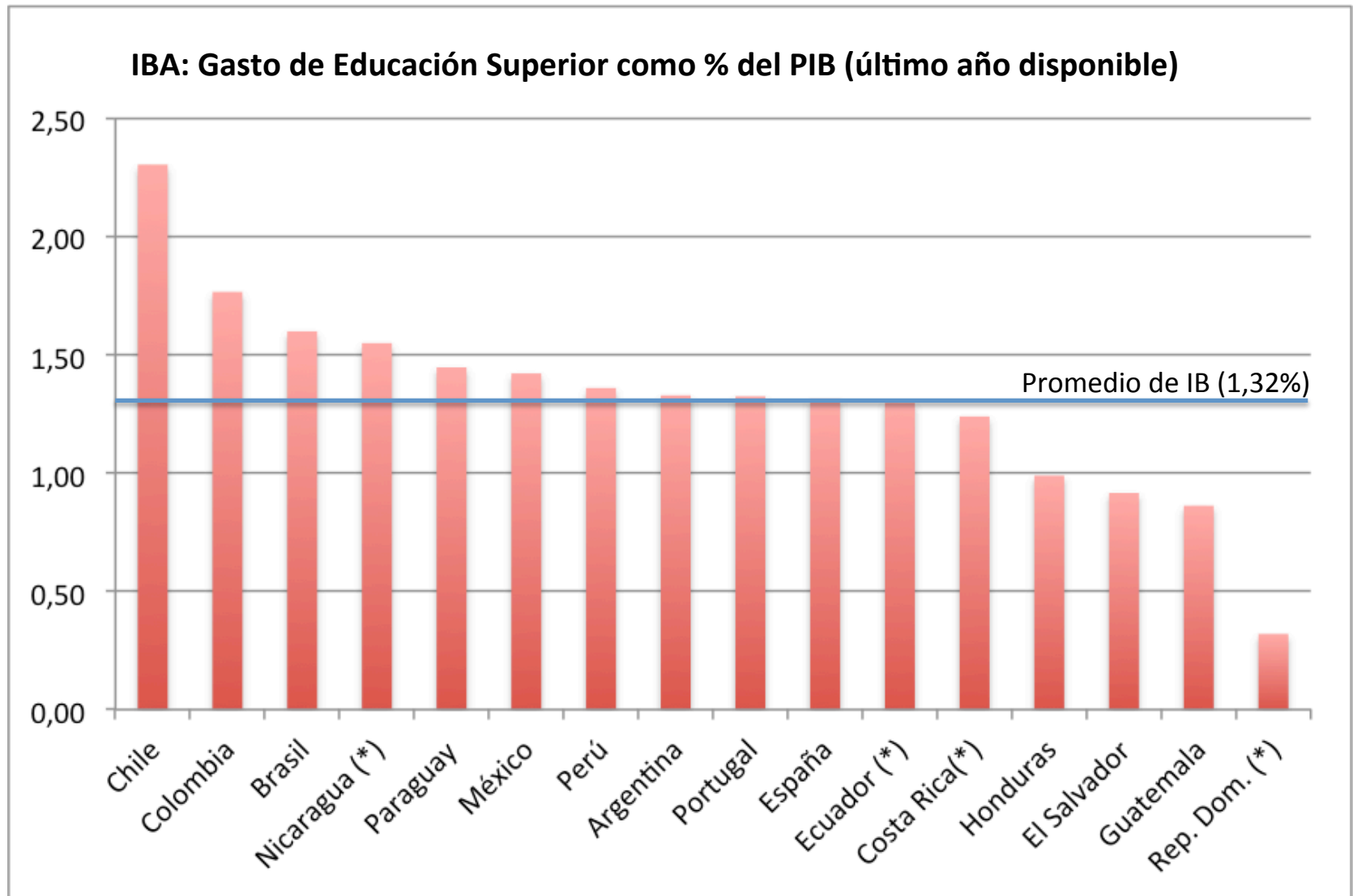
# Modalidades del financiamiento



# Costos compartidos: tensiones y balances

- Tendencia mundial es hacia modelos de **costo compartido**:
  - Reto es encontrar adecuado **balance público / privado** y entre los diferentes **niveles del sistema** educacional.
  - Actualmente en OCDE (promedio) el balance público/privado en ES es 2,2:1.
  - En cuanto a distribución entre niveles del sistema, el gasto por alumno primario y secundario representa un 56% y un 68% respectivamente del gasto por alumno terciario (Niveles 5 y 6).
- En AL hay diversas situaciones: Brasil relación es 1:1; Chile muestra un serio desbalance en desmedro del gasto público (0,5:1); países como Argentina, Uruguay y México predomina gasto público.
- Asimismo, varios países muestran una relación de gasto más bajo por alumno primario y secundario respecto del gasto por alumno terciario en comparación con el promedio de la OCDE (43% y 42%, respectivamente, en Chile).
- Otro aspecto del desafío del financiamiento de la ES es cómo distribuir y asignar el subsidio del Estado: primero, entre estudiantes e instituciones; segundo, a las instituciones si en función de insumos o desempeños/ resultados y, tercero, entre instituciones.
- **No hay acuerdo hoy sobre una visión y un esquema de financiamiento sustentable para el siglo XXI.**

# Esfuerzo nacional de gasto en educación superior

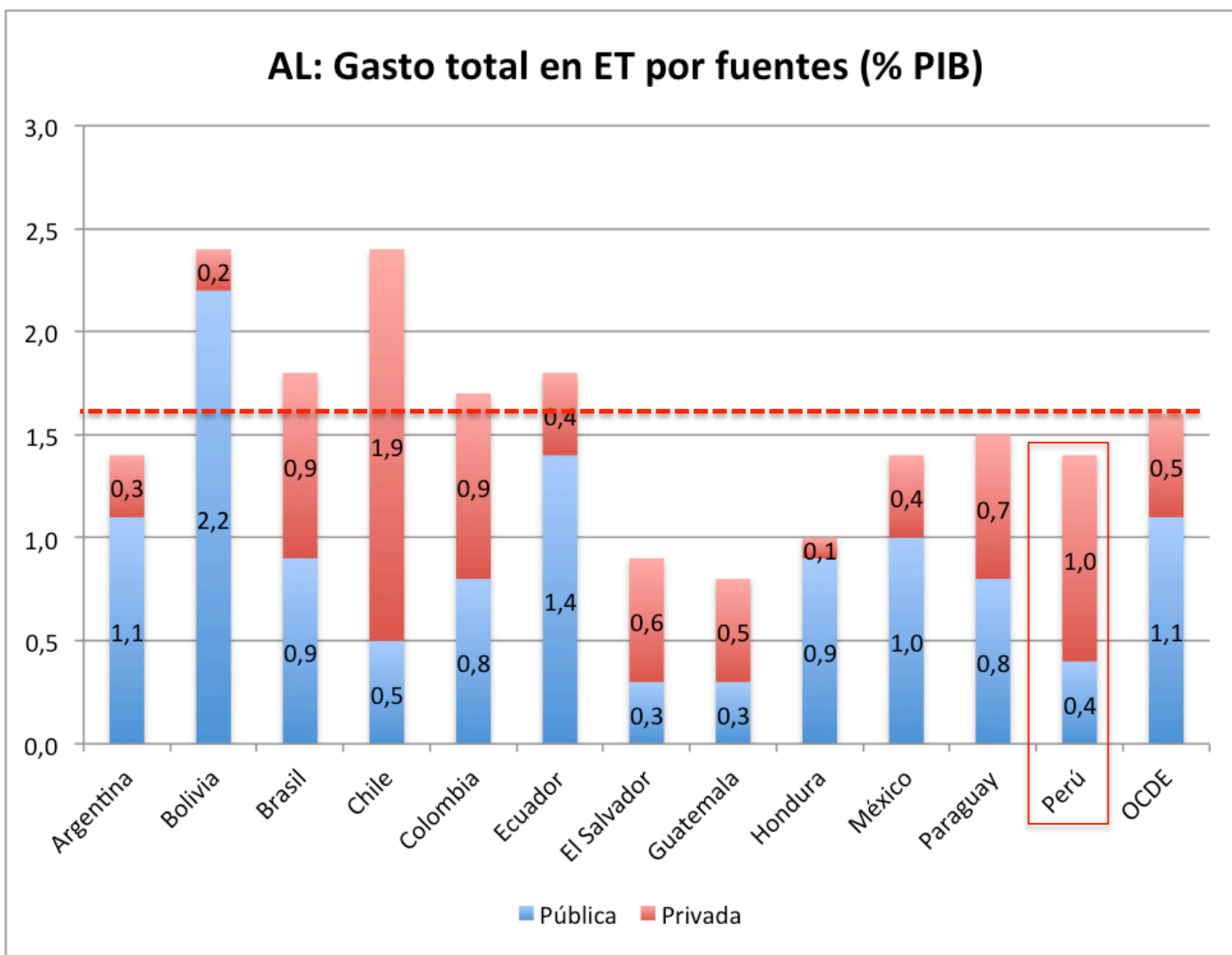


Fuente: Sobre la base de UIS, Centro de datos 2012 y Brasil en Brunner y Ferrada, 2011

\* Gasto público únicamente

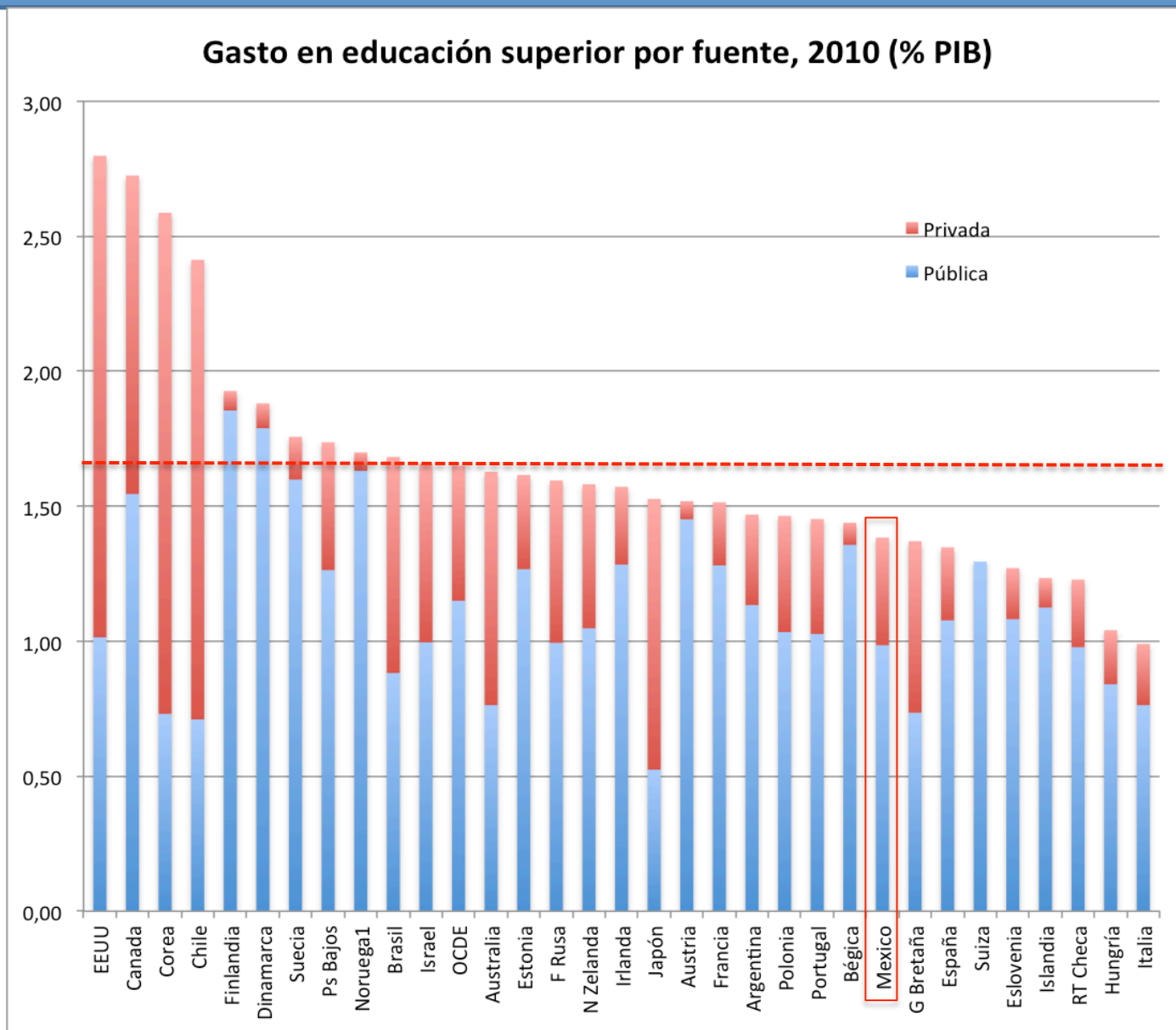


# Esfuerzo nacional por fuentes



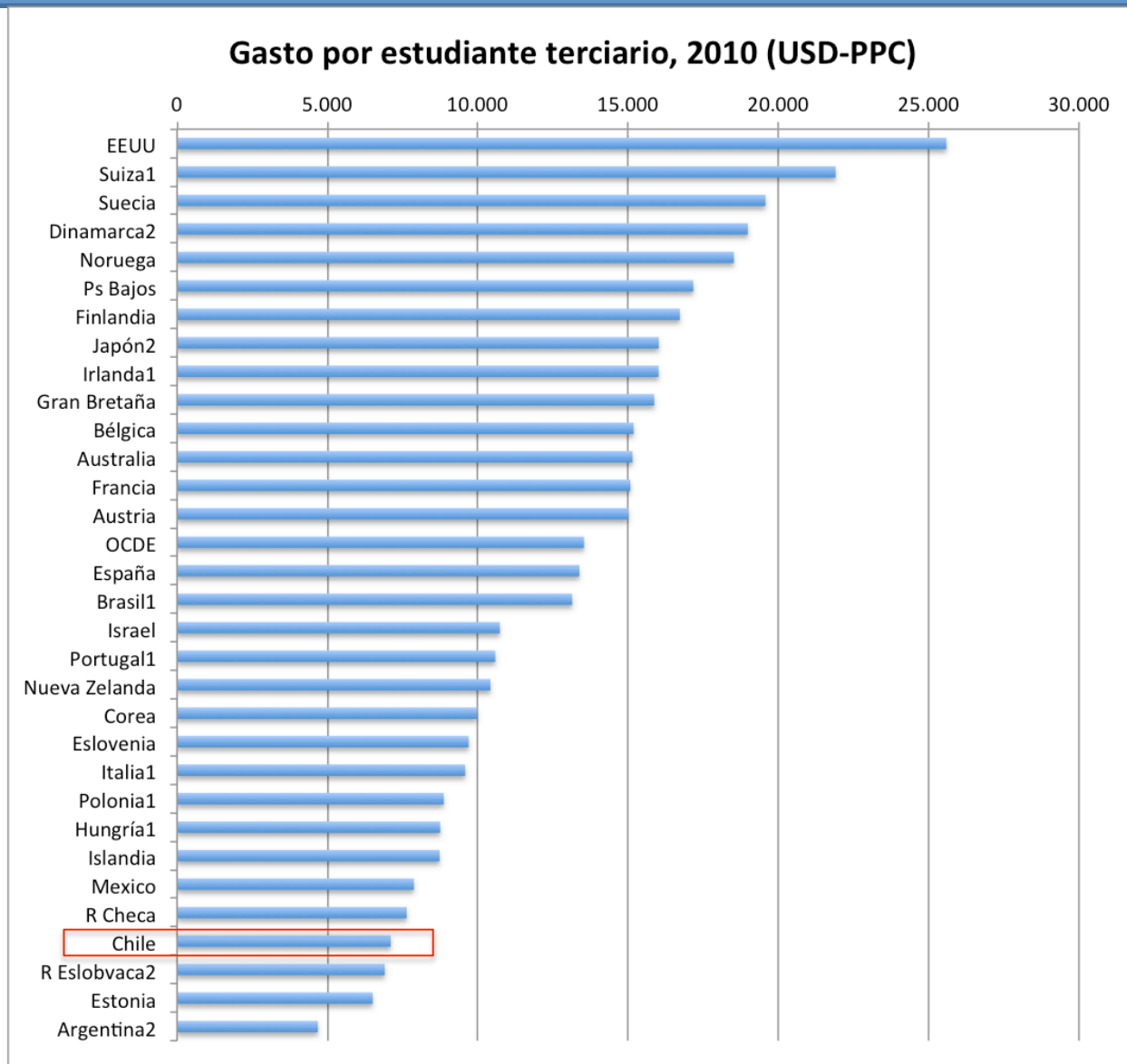
Fuente, Unesco Institute for Statistics, 2013

# Composición del gasto en educación superior



Fuente: Sobre la base de OECD, Education at a Glance 2013

# Costo unitario

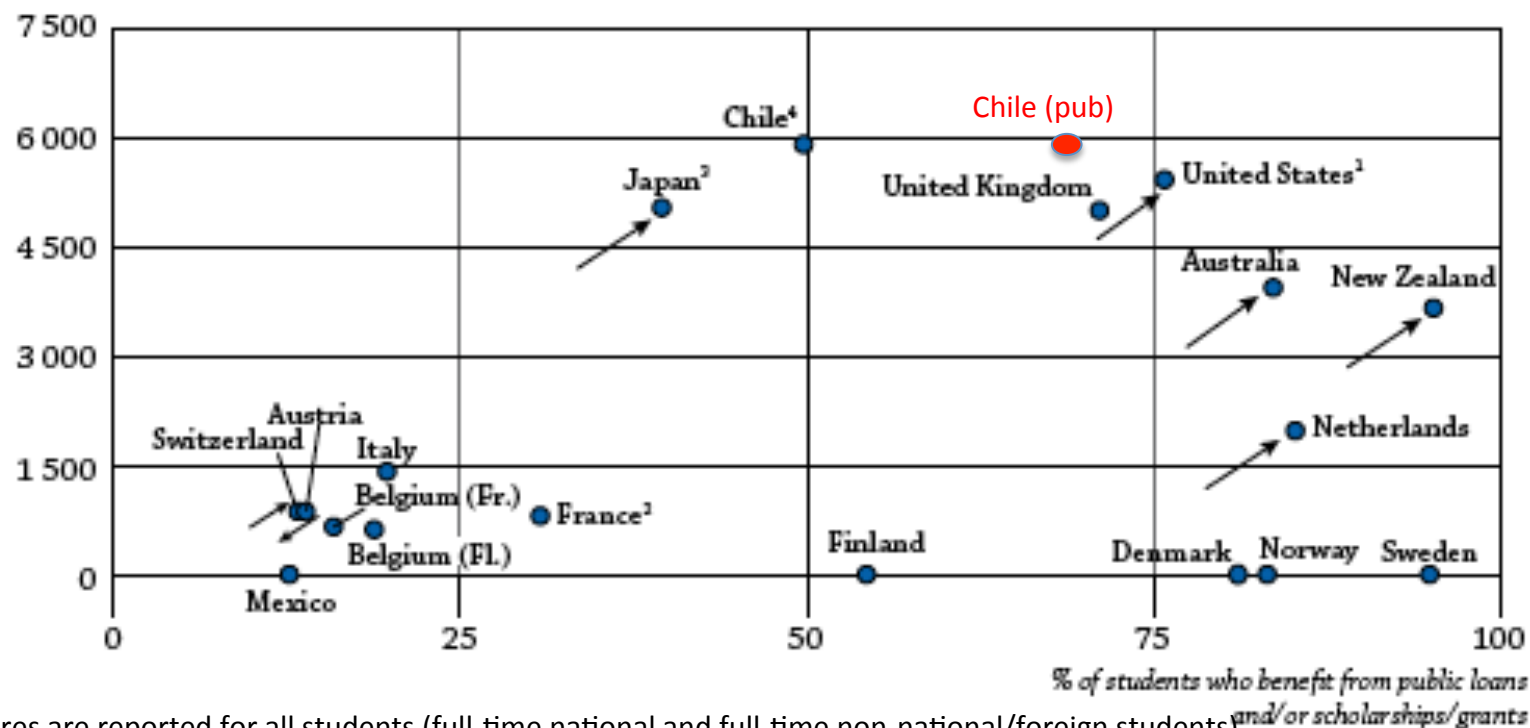


Fuente: Sobre la base de OECD, Education at a Glance 2013. 1 IES públicas únicamente. 2 Incluye noveles distintos

# Financiamiento: Aranceles y ayudas

Relación entre arancel promedio de IET públicas y proporción de estudiantes que reciben becas y créditos públicos en la ET de tipo\_A, 2011 (USD-PPC, alumno de JC).

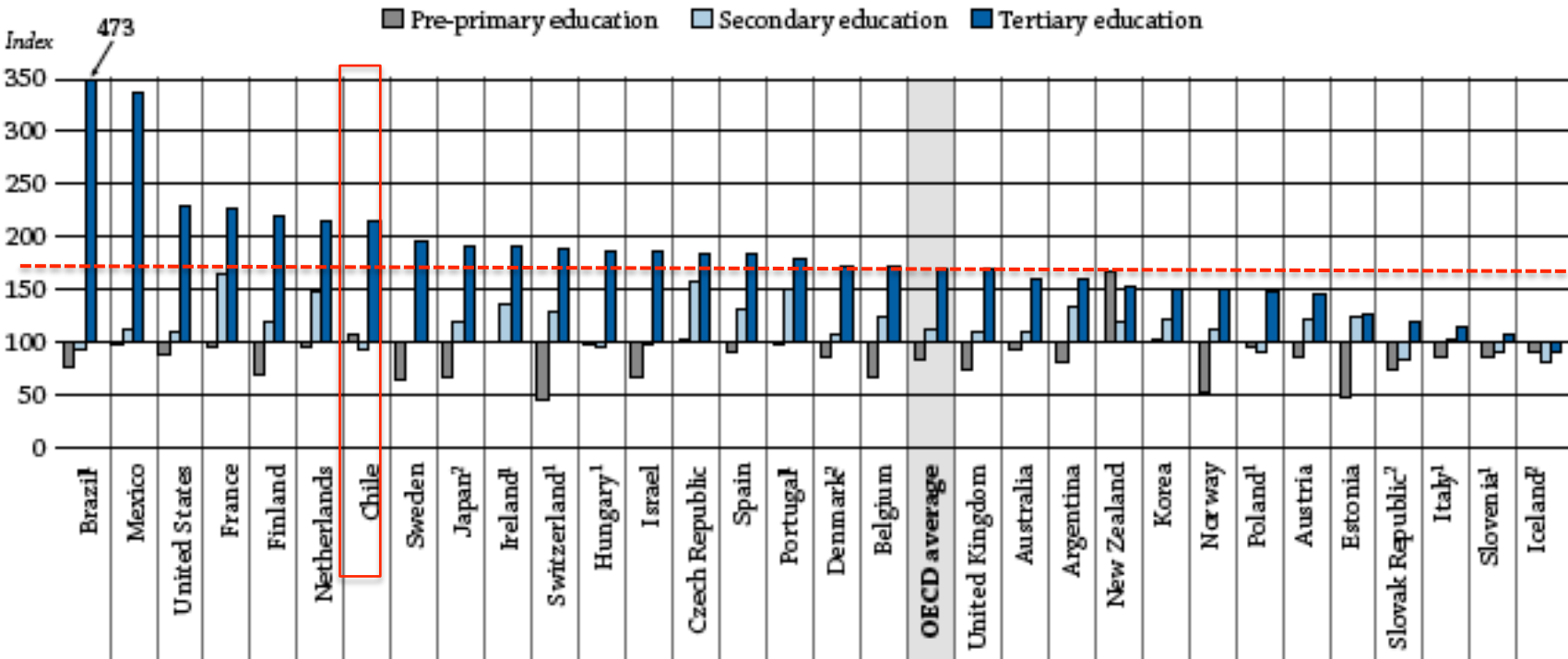
Average tuition fees charged by public institutions, first degree programmes, in USD



1. Figures are reported for all students (full-time national and full-time non-national/foreign students)
2. Average tuition fees from USD 200 to 1 402 for university programmes dependent on the Ministry of Education.
3. Tuition fees refer to public institutions but more than two-thirds of students are enrolled in private institutions.
4. **If only public institutions are taken into account, the proportion of students who benefit from public loans and/or scholarships/grants should be 68%.** // The arrow show how the average tuition fees and the proportion of students who benefit from public support have changed since 1995 following reforms // OECD, Education at a Glance 2013.

# Desbalance terciaria/resto sistema

**Expenditure per student by educational institutions for all services, at various levels of education relative to primary education (2010)**  
*Primary education = 100*



Notes: A ratio of 300 for tertiary education means that expenditure per tertiary student by educational institutions is three times the expenditure per primary student by educational institutions.

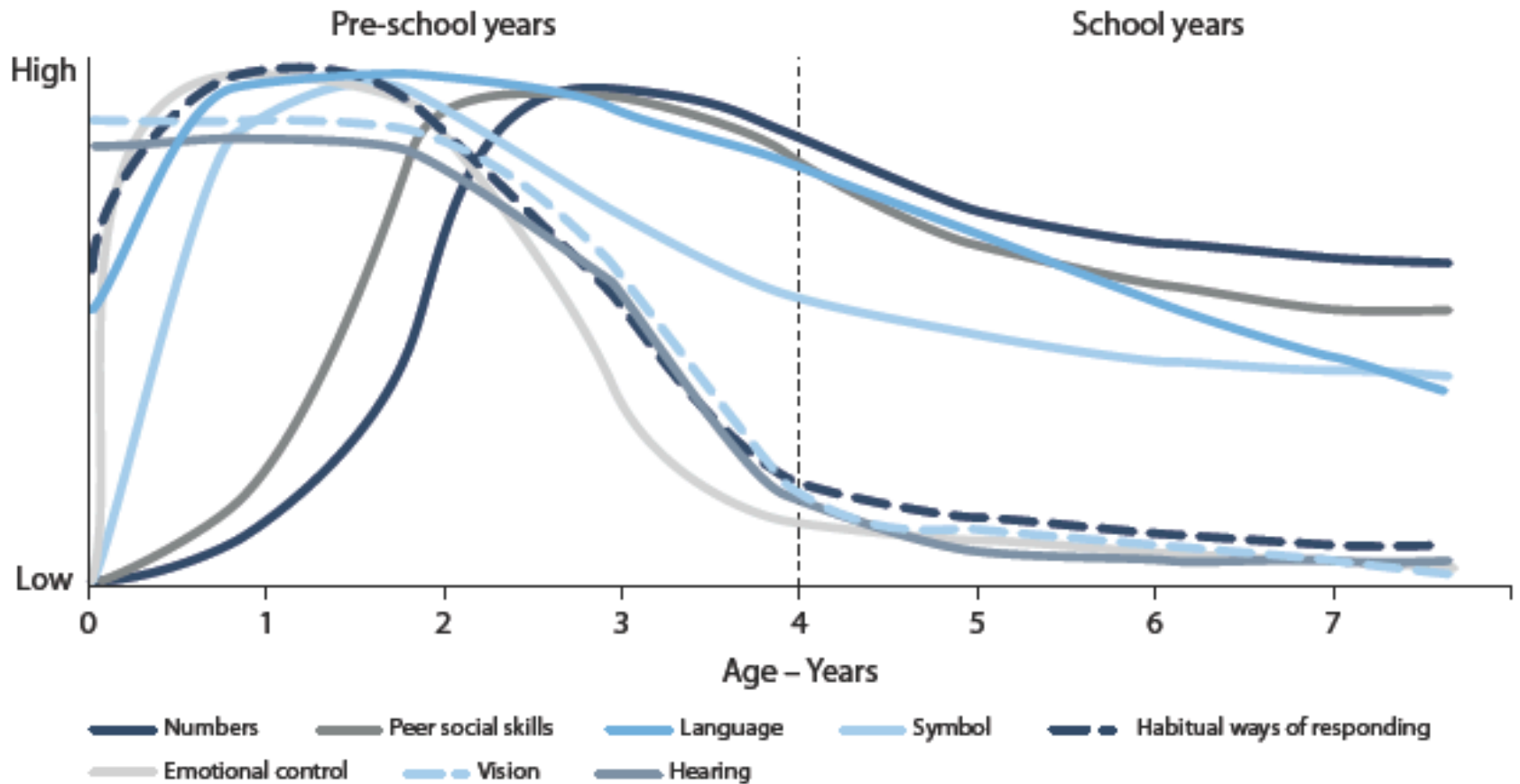
A ratio of 50 for pre-primary education means that expenditure per pre-primary student by educational institutions is half the expenditure per primary student by educational institutions.

1. Public institutions only.

2. Some levels of education are included with others. Refer to "x" code in Table B1.1a for details.

# Importancia de la inversión temprana

Figure 1: Sensitive periods in early brain development<sup>13</sup>



Fuente: Graph developed by Council for Early Childhood Development. (2010). *The Science of Early Child Development*. [www.council.ecd.ca](http://www.council.ecd.ca). Mustard, J.F. & McCain, M.N. (1999) *Reversing the Real Brain Drain: Early Years Study, Final Report*. Toronto: ON: Queen's Printer for Ontario; Shonkoff, J.P. & Phillips, D.A. (2000). *From Neurons to Neighbourhoods: The Science of Early Childhood Development*. Washington DC: National Academy Press.

# Resultados PISA 2012 (15 años)

Mathematics			
Mean score in PISA 2012	Share of low achievers (Below Level 2)	Share of top performers in mathematics (Level 5 or 6)	Annualised change
494	23.1	12.6	-0.3

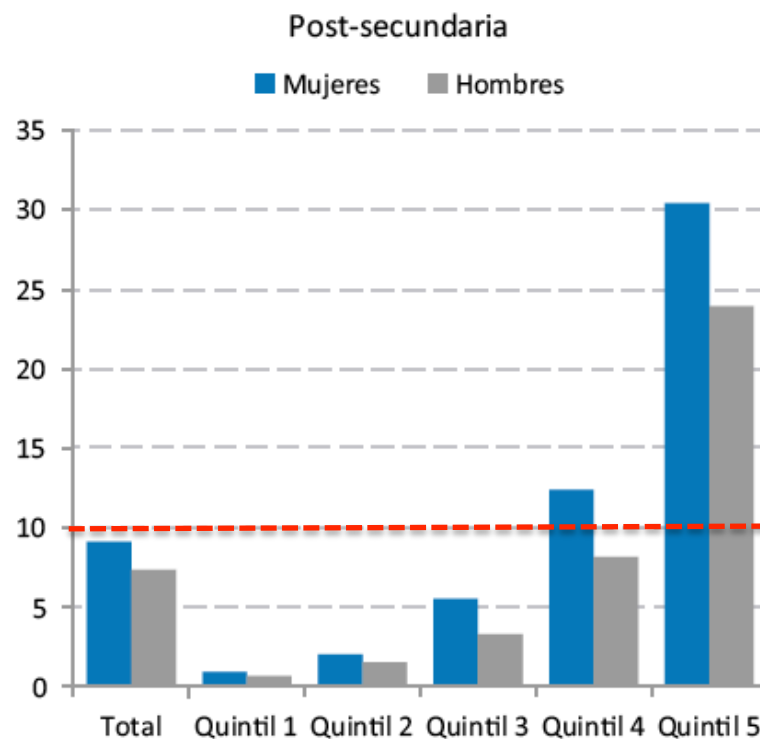
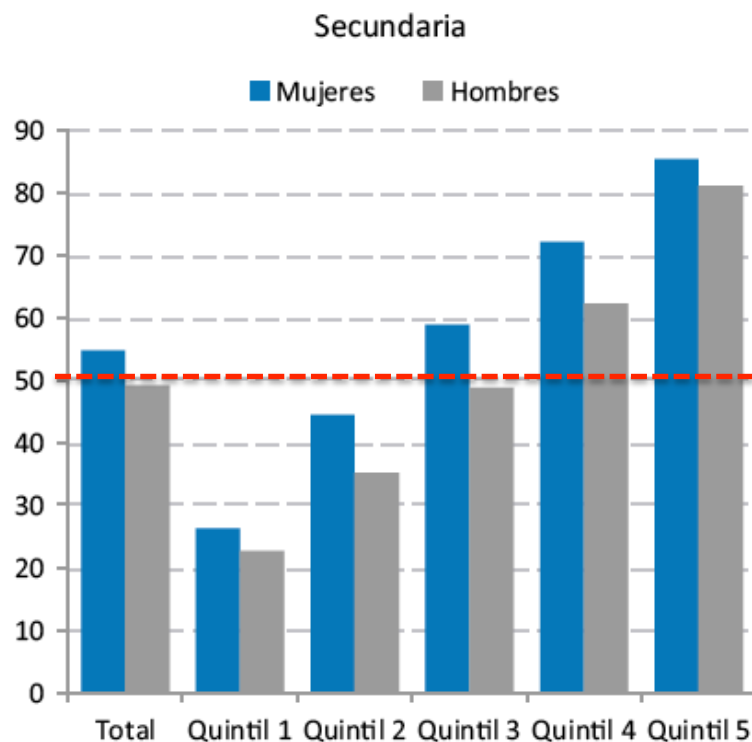
Mathematics			
Mean score in PISA 2012	Share of low achievers (Below Level 2)	Share of top performers in mathematics (Level 5 or 6)	Annualised change
494	23.1	12.6	-0.3

United Kingdom	494	21.8	11.8	-0.3
Iceland	493	21.5	11.2	-2.2
Latvia	491	19.9	8.0	0.5
Luxembourg	490	24.3	11.2	-0.3
Norway	489	22.3	9.4	-0.3
Portugal	487	24.9	10.6	2.8
Italy	485	24.7	9.9	2.7
Spain	484	23.6	8.0	0.1
Russian Federation	482	24.0	7.8	1.1
Slovak Republic	482	27.5	11.0	-1.4
United States	481	25.8	8.8	0.3
Lithuania	479	26.0	8.1	-1.4
Sweden	478	27.1	8.0	-3.3
Hungary	477	28.1	9.3	-1.3
Croatia	471	29.9	7.0	0.6
Israel	466	33.5	9.4	4.2
Greece	453	35.7	3.9	1.1
Serbia	449	38.9	4.6	2.2
Turkey	448	42.0	5.9	3.2
Romania	445	40.8	3.2	4.9

Cyprus*	440	42.0	3.7	m
Bulgaria	439	43.8	4.1	4.2
United Arab Emirates	434	46.3	3.5	m
Kazakhstan	432	45.2	0.9	9.0
Thailand	427	49.7	2.6	1.0
Chile	423	51.5	1.6	1.9
Malaysia	421	51.8	1.3	8.1
Mexico	413	54.7	0.6	3.1
Montenegro	410	56.6	1.0	1.7
Uruguay	409	55.8	1.4	-1.4
Costa Rica	407	59.9	0.6	-1.2
Albania	394	60.7	0.8	5.6
Brazil	391	67.1	0.8	4.1
Argentina	388	66.5	0.3	1.2
Tunisia	388	67.7	0.8	3.1
Jordan	386	68.6	0.6	0.2
Colombia	376	73.8	0.3	1.1
Qatar	376	69.6	2.0	9.2
Indonesia	375	75.7	0.3	0.7
Peru	368	74.6	0.6	1.0

# Contexto

## América Latina y el Caribe (18 países): jóvenes que completan la educación secundaria y post-secundaria, por quintiles de ingreso, 2008 o último año disponible

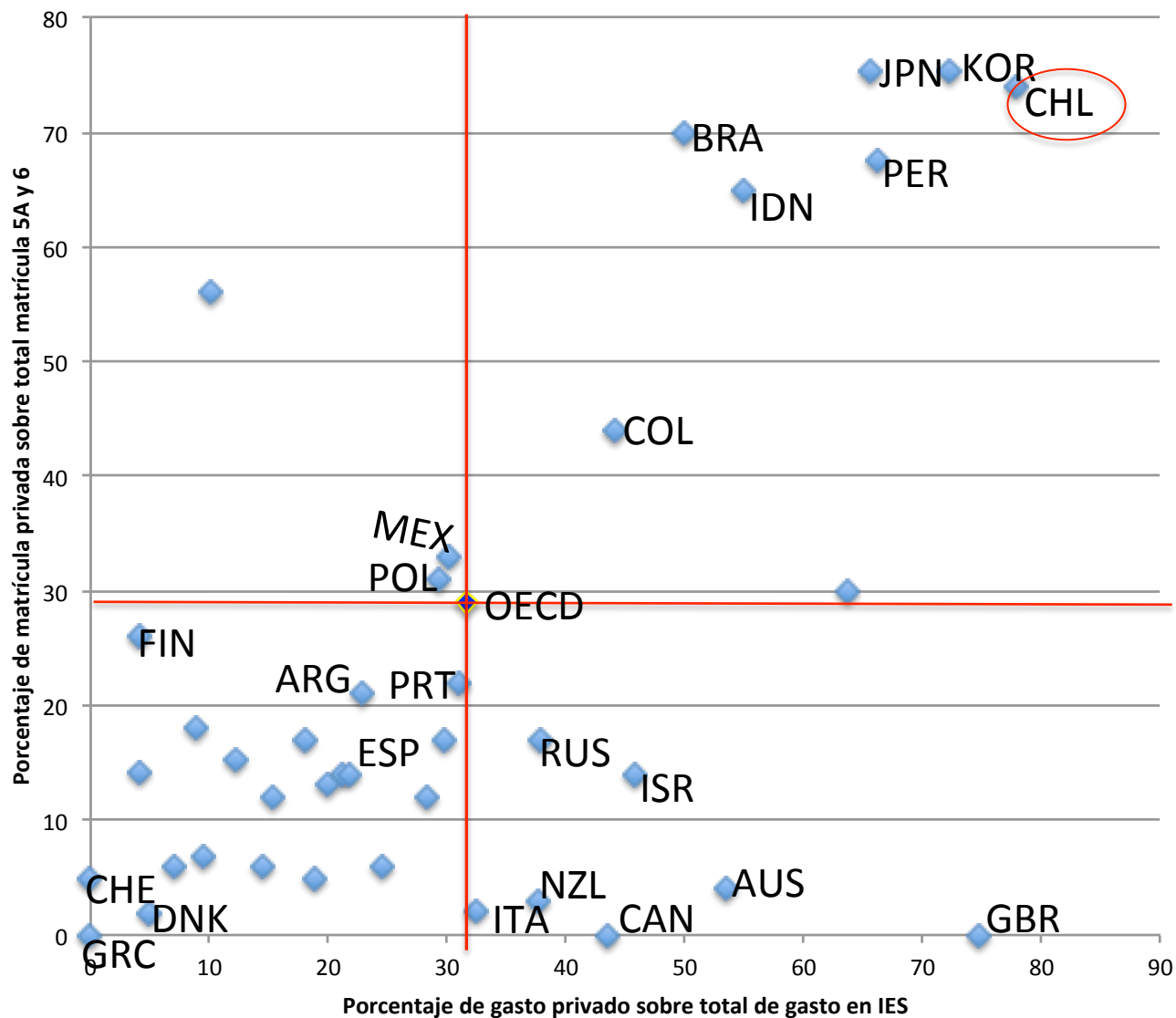


*Nota:* Los resultados corresponden al promedio de 18 países de América Latina y el Caribe, sobre la base de tabulaciones especiales de encuestas de hogares. En el nivel secundario son los jóvenes entre 20 y 24 años que culminaron la educación secundaria. En el nivel post-secundario son jóvenes entre 25 y 29 años que terminaron al menos cinco años de educación terciaria.



# Mapa del privatismo\*

Sistemas nacionales de ES: Mapa del privatismo, 2010



Connota:

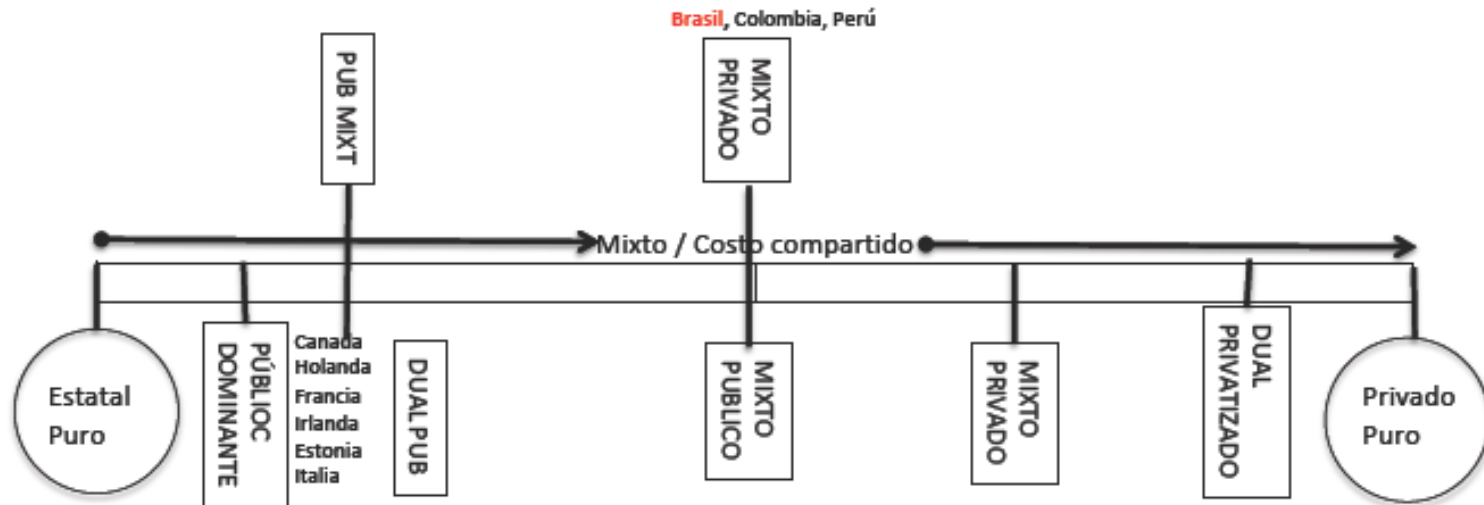
- Privatización
- Mercadización
- Mercantilización
- Comercialismo

Y, más en general, búsqueda de soluciones privadas para problemas sociales y variables limitaciones a la acción del Estado.

# Modelos actuales de financiamiento

## Modelos de financiamiento en operación, 2010/2011

UES	PUB+PRI
MAT	30% / 70%
FCT	50%/50% aprox
AYD	(Baja)
GP/PIB	33% o <



UES	100% PUB	100% PUB	PUB+PRI	PUB casi excl	PUB mayoría	PUB+PRI	100% PRI
MAT	100% PUB	>75% PUB	66%/34%	90% o > PUB	70% o > PUB	75% o > PRI	100% PRI
FCT	100% EST	>90% EST	70%/30%	50%/50% aprox	50% o > HOG	50% o > HOG	100 HOG
AYD	>75%	>50%	15% o <	75% o >	66% o >	50% o <	< 25%
GP/PIB	<50%	>50%	33% o <	33% o >	30% a 50%	20% a 40%	<20%

Dinamarca, Finlandia,  
Islandia, Noruega, Suecia  
Austria, Grecia, Bélgica

Argentina  
México

Australia  
Israel, N Zelandia

EEUU, R Unido  
Portugal, Polonia  
F Rusa

Chile, Corea, Japón

# Reto 7bis: Modalidades de financiamiento

## FUENTES Y MODALIDADES DEL FINANCIAMIENTO

