

# Chile:

# Desafíos de la Educación Superior

José Joaquín Brunner

25 de abril de 2013

[www.brunner.cl](http://www.brunner.cl)

## Sistemas caracterizados por:

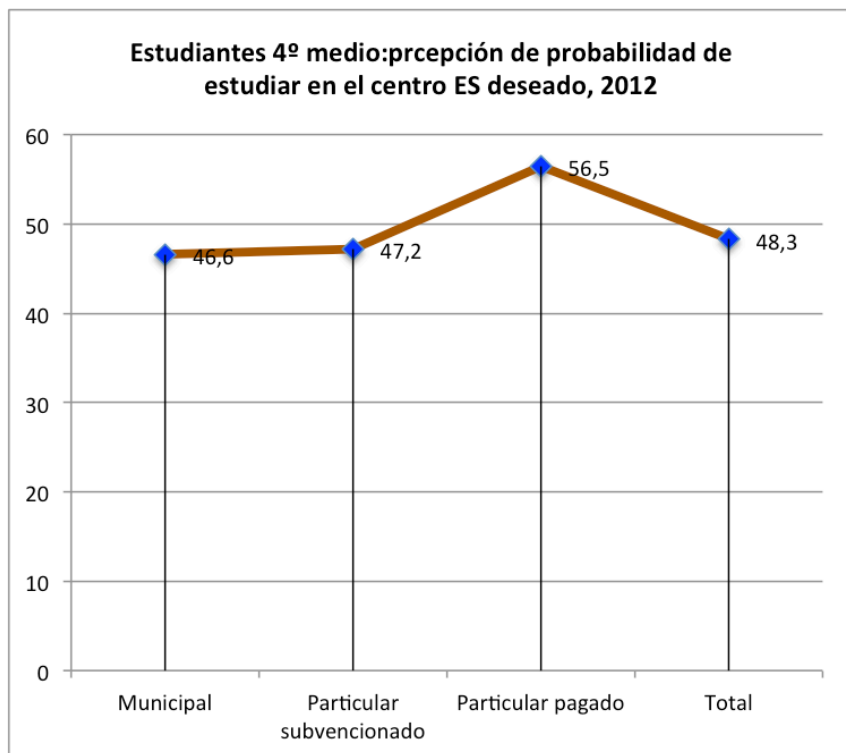
### A. Un entorno turbulento

- No solamente por coyuntura encrespada y adversaria, sino además
- Cambios de envergadura que experimenta ES:
  - Masificación hacia universalización;
  - Diferenciación y creciente diversidad de IES;
  - Multiplicación de partes interesadas (PI);
  - Cambiantes ambientes en que se desenvuelve la ES.

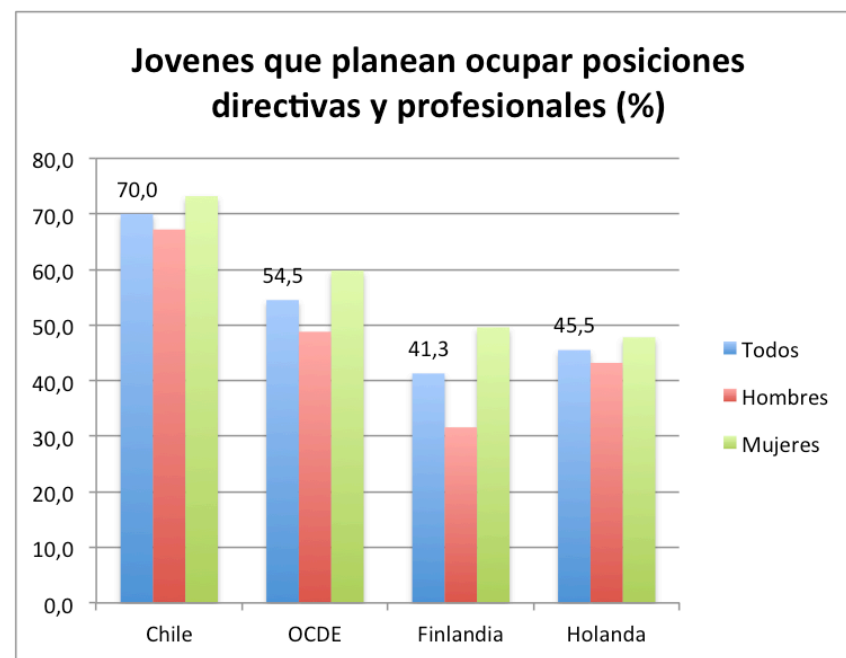
### B. Importancia en aumento

- **Centralidad** de instituciones de conocimiento y de sus funciones;
- Creencia en **su valor clave** para crecimiento económico y competitividad; movilidad y cohesión sociales; esfera pública moderna; transmisión intergeneracional de la cultura;
- Progresivamente, ES se convierte en **foco de debates y disputas**, igual como lo fue educación obligatoria a comienzos siglo XXI;
- Además, jóvenes poseen **altas expectativas** que suponen cursar ES: PISA y CIDE.

# Expectativas



Fuente: CIDE-UAH, IX Encuesta de Actores del Sistema Educativo, 2013



Fuente: Base de datos PISA 2006, OECD Education at a Glance 2012, Table A4.1. Nota: Posiciones directivas tales como legisladores, directivos públicos y gerentes.

# Desafío 1: Gobierno del sistema

Una **estrategia de mediano plazo** para el desarrollo sustentable de la ES “que articule expectativas de la población” (Concordada con PI y sostenida a lo largo del tiempo)

Una **institucionalidad adecuada** de conducción del sistema nacional: análisis y estudio; formulación e implementación de normas, políticas y regulaciones; control y supervisión; aseguramiento de calidad; financiamiento, incentivos y apoyos para alinear IES con interés general. Objetivo es articular un sistema coherente y adaptativo.

Diversos organismos coordinados entre sí; personal directivo, profesional y técnico distribuido; instrumentos y recursos; dispositivos de información y capacidades de análisis, etc. Todo esto partiendo por un Ministerio de ES e I+D u organismo similar con efectivas facultades de conducción.

Vértice debe asegurar información y transparencia del sistema para estudiantes en primer lugar pero también para empleadores, sociedad civil y autoridad pública y demás PI.

**En Chile, esta capacidad de gobierno del sistema arroja un balance negativo.**

# Estrategias de mediano plazo

## Internacional

- ✧ OECD, Tertiary Education for the Knowledge Society, 2008
- ✧ 2009 World Conference on Higher Education: The New Dynamics of Higher Education and Research For Societal Change and Development
- ✧ OECD, Governance and quality guidelines in higher education. A review on governance arrangements and quality assurance guidelines, 2010
- ✧ European Commission, Supporting growth and jobs – an agenda for the modernisation of Europe's higher education systems, 2011
- ✧ Pearson, An avalanche is coming: Higher education and the revolution ahead, 2013

## Reino Unido

- Robbins Report (1963)
- Dearing Report (1997)
- The future of higher education White Paper, Education Secretary Charles Clarke (2003)
- The Brown Review, Securing a Sustainable Future for Higher Education (2010)

# Desafío 2: Formación de capacidades

Generación de capacidades humanas científicas, profesionales y técnicas. Discusión gira aquí en torno de una serie de tensiones:

- Entre formación de elites y masiva; académica y técnica
- Entre empleabilidad y formación (general, crítica, ciudadana, etc.)
- Entre beneficios sociales y privados

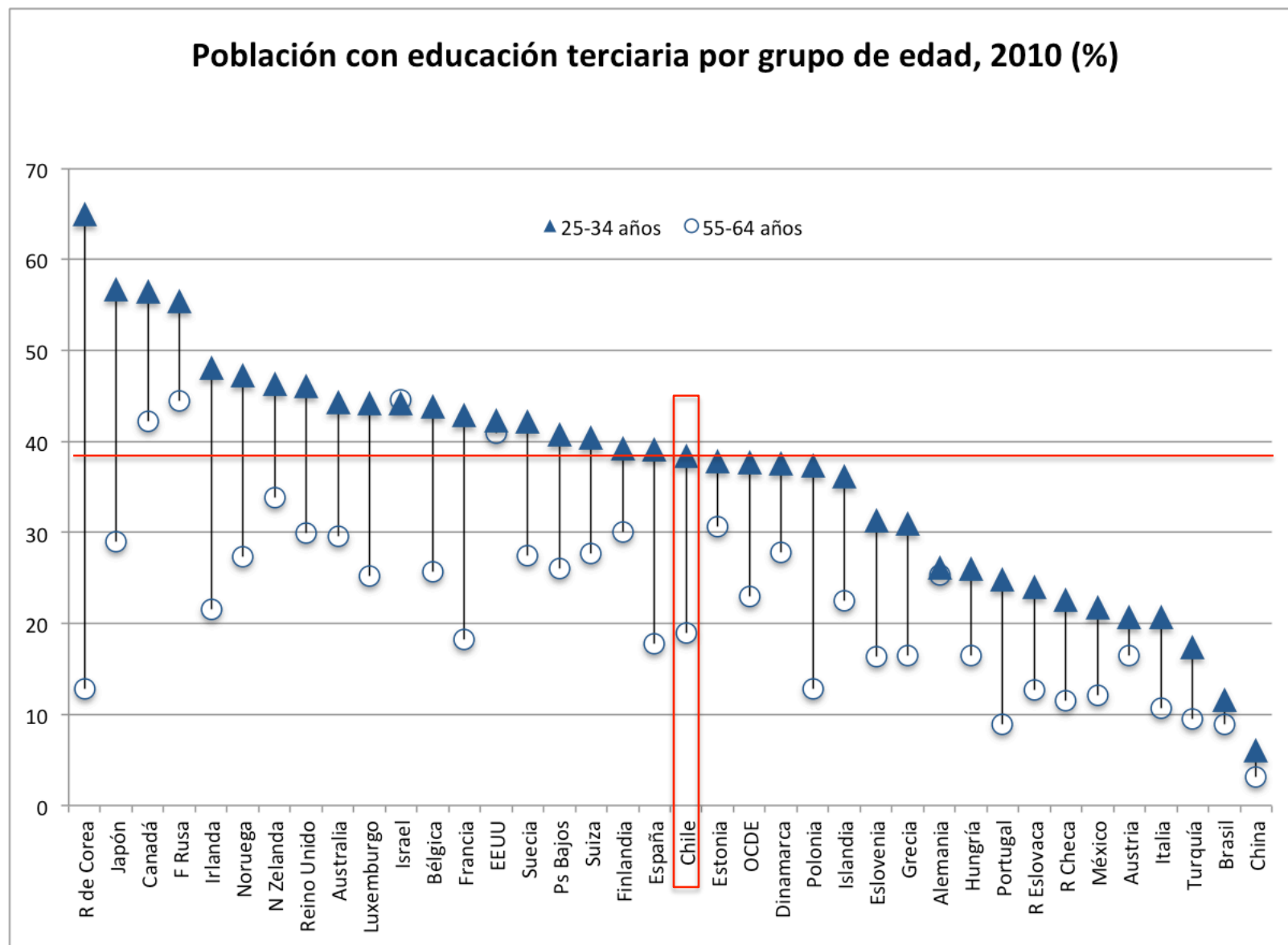
Al fondo, existe tensión entre el modo de transmisión y aprendizaje convencional versus nuevo modo emergente, que involucra diferentes aspectos

- organización curricular y tipos de conocimiento
- Tipos de docentes, métodos y medios pedagógicos
- tecnologías de enseñanza y aprendizaje
- duración carreras, modalidades de evaluación
- grados académicos y formas de habilitación

# Modelos de transmisión y aprendizaje

Modelo convencional	Nuevos modelos emergentes
Larga duración, tubular, especializado	Menor duración, modular, general
Centrado en: contenidos y título habilitante	Competencias, destrezas y grado
Opera en contexto: pobre en información	Rico en información
Título actúa como señal en mercado laboral	Interesa experticia/demostración de resultados del aprendizajes
Profesor-céntrico y lección presencial	Centrado en aprendizaje y basado en Red
Guiado por currículo, secuencias e insumos	Por evidencia, exploración y resultados
Énfasis en teorías, conceptos y textos	Énfasis en prácticas, saber hacer e hipertextos
Jornada completa y concentración en el tiempo	Jornada parcial y distribución en el tiempo
Docencia: supuestamente relacionada con investigación	Es en sí un campo de experimentación y ensayo

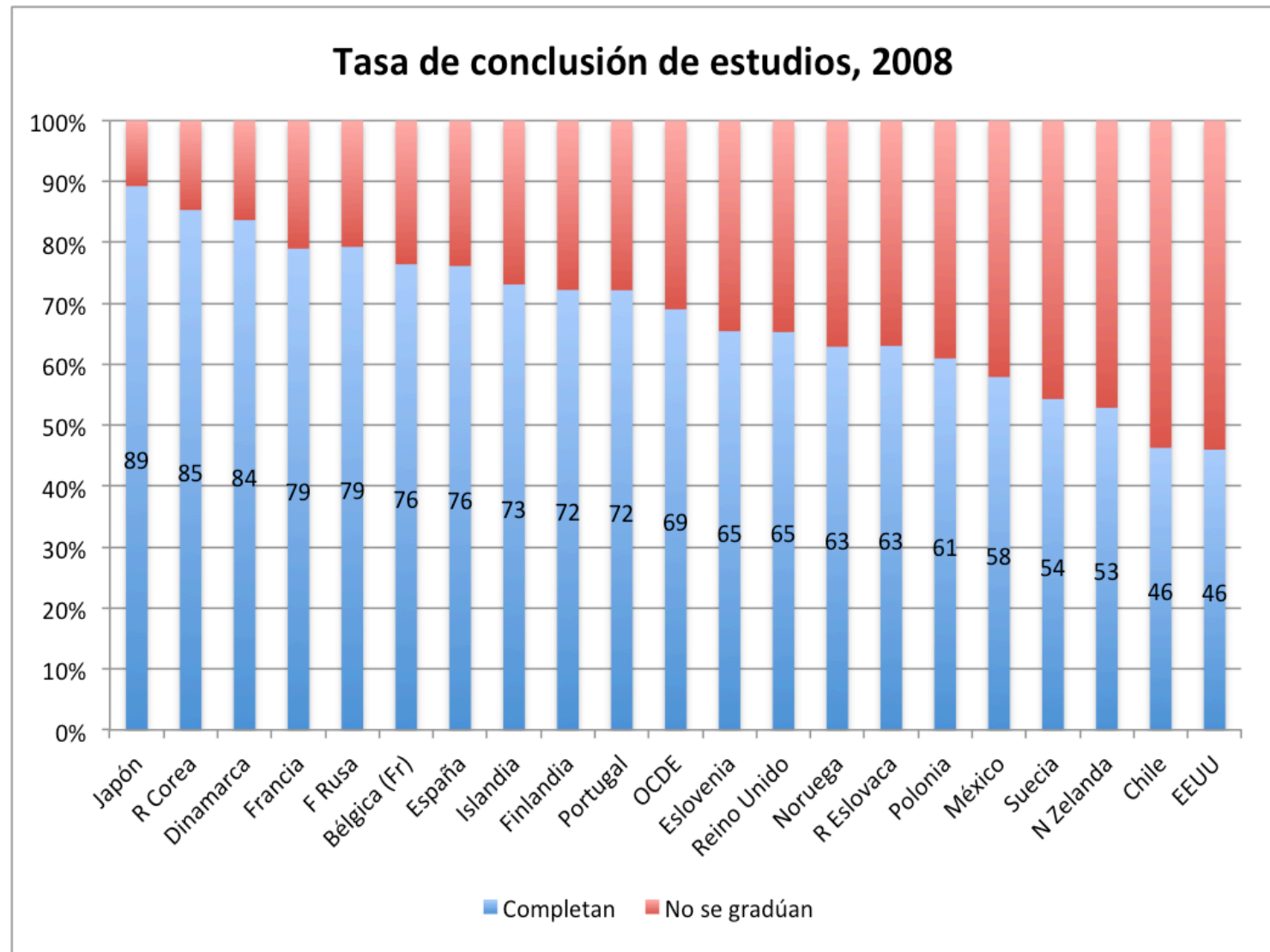
# ¿Un sistema lento e ineficiente?



Fuente: OECD, Education at a Glance 2012, Table A1.1.



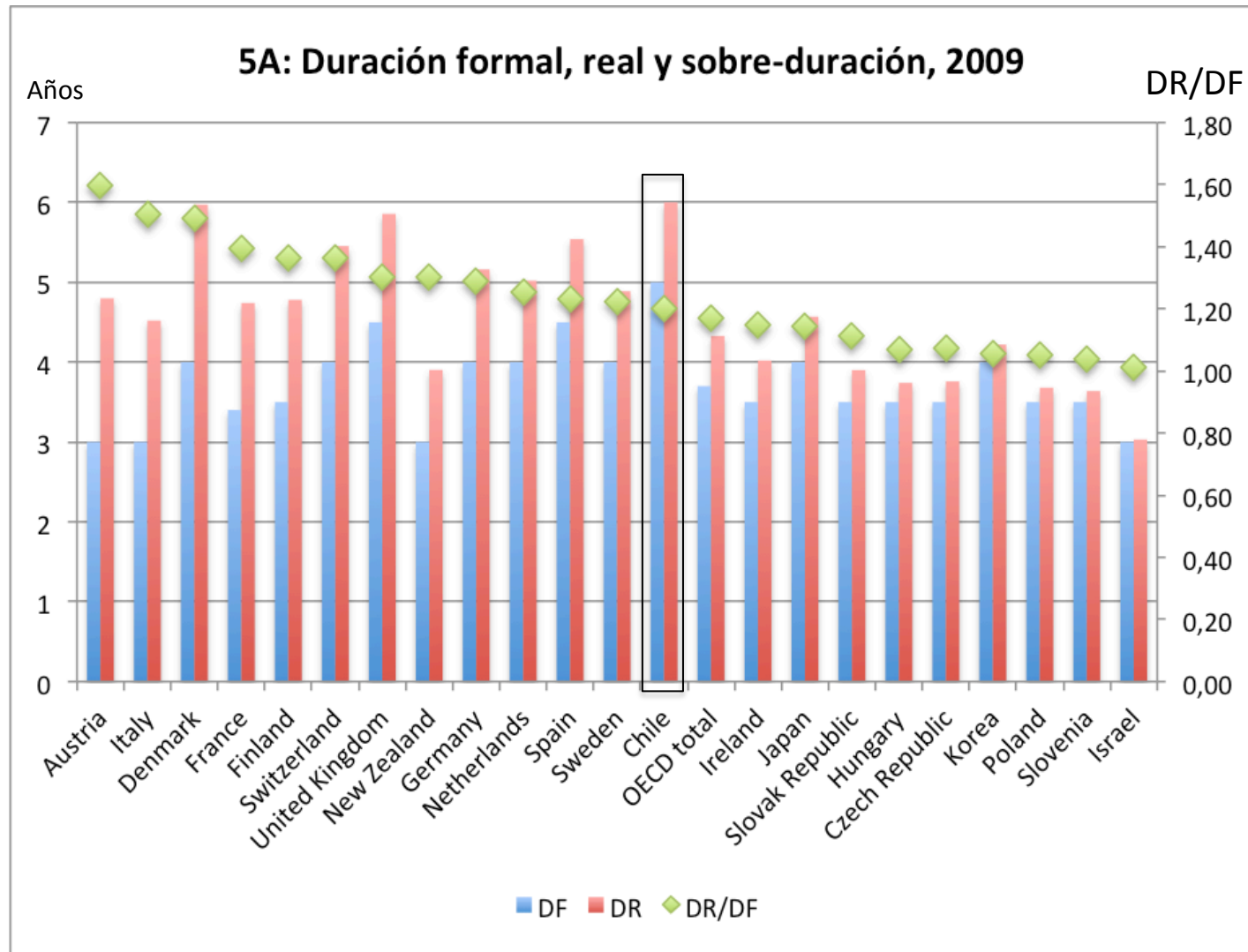
# ¿Cuántos concluyen sus estudios?



Fuente: Sobre la base de OECD, Education at a Glance 2010 (Table A4.1.) y, para Chile, González et al (2005) y Comisión de Financiamiento Estudiantil, 2012.

Nota: Tasa de conclusión es proporción de los que ingresan a la ES que termina un primer grado de tipo 5B o 5A.

# ¿Excesiva duración de programas de estudio?



Fuente: Sobre la base de OECD, Education at a Glance 2012, Table B1.3a y Annex 3: Sources, methods and technical notes Chapter A: The output of educational institutions and the impact of learning +Rolando, Salamanca e Israel, Duración Real de las Carreras y/o Programas. Descripción y Análisis de la Cohorte de Titulados y/o Graduados 2007, SIES, 2010

# Desafío 3: Generación de conocimiento

- En este ámbito, ¿**qué necesita tener un país como Chile**, que produce el 0,30 %\* de los documentos científico-técnicos registrados a nivel mundial?
  - Idealmente, un **primer anillo** de actividades de "clase mundial" o de excelencia en la frontera de las disciplinas.
  - En seguida, un **segundo anillo** de instituciones con liderazgo regional en MP1 y en programas de doctorado nacionales de reconocida calidad regional.
  - Luego, un **tercer anillo** de instituciones con capacidad de generación de conocimiento (MP1) y transferencia (MP2) a nivel nacional, regional interno y local.
  - Por último, un **cuarto anillo**, habitualmente el más poblado, con IES esencialmente docentes en niveles profesionales y técnicos con oferta de formación a lo largo de la vida, compuesto por universidades e instituciones no-universitarias de ES.
- En suma, una plataforma de provisión ampliamente diversificada en misiones, identidades, funciones, tamaños, composición de sus cuerpos académicos y estudiantiles, calidades, desempeños, resultados.
- Chile está en vías de crear y consolidar una plataforma tal. Posee los cuatro anillos, con necesidad de:
  - Fortalecer su núcleo de actividades de clase mundial,
  - Ampliar su anillo 2 (con solo dos o tres universidades hoy y escasos programas de doctorado de relevancia regional),
  - Con un anillo 3 en vías de consolidarse (integrado por varias universidades (estatales, privadas subsidiadas y sin subsidio), y
  - Un anillo 4 con riesgos por precariedad de algunas instituciones y en ocasiones docencia que no satisface criterios mínimos de exigencia.

\* Sobre producción total registrada por Scimago, con base en Scopus, 2011

# Universidades por intensidad investigación

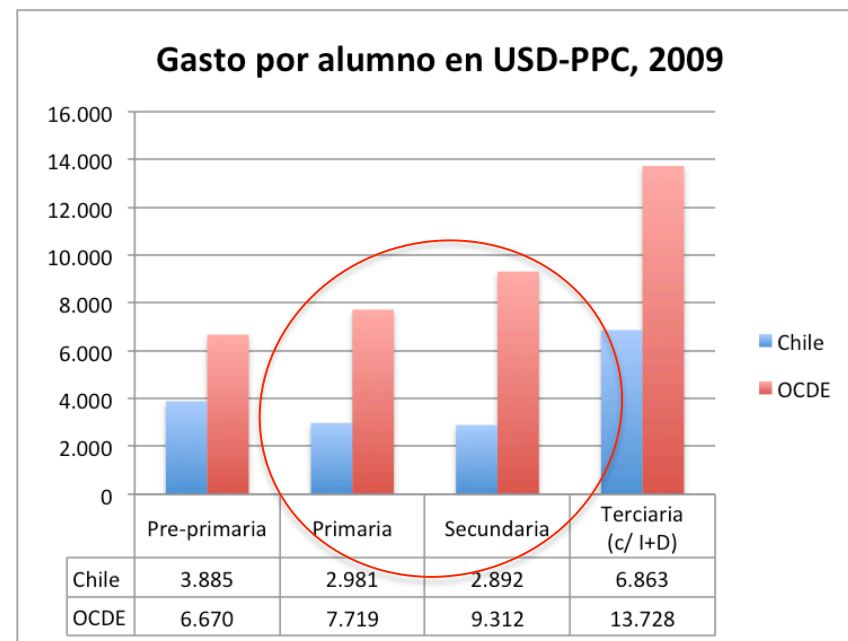
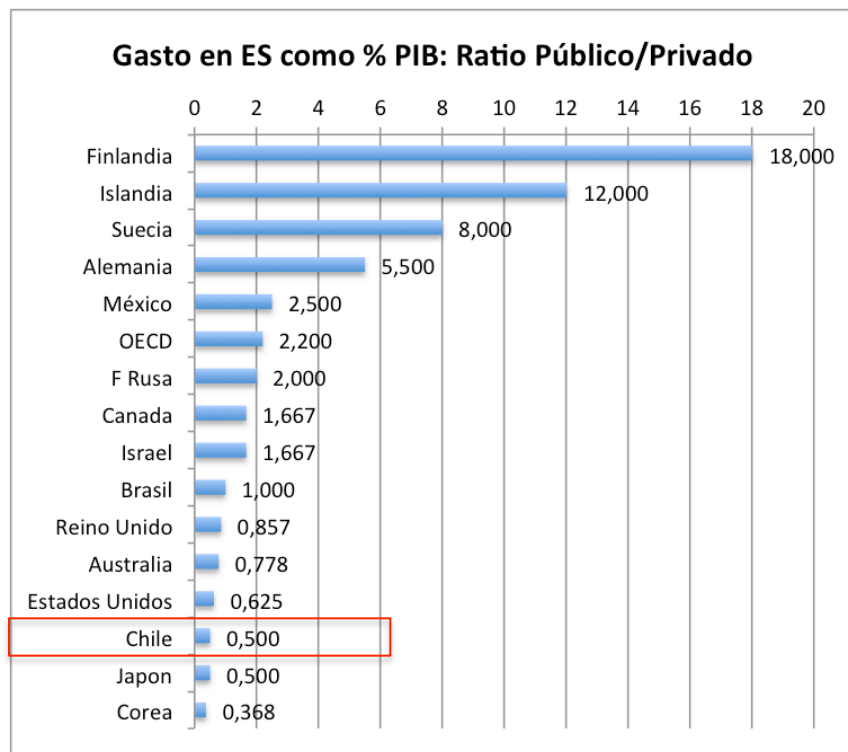
	Ranking Iberoamericano	Universidad	Producción (2007-2011)	Impacto normalizado	Especialización (Gini)
1er Anillo	23	UCH	8.354	0,90	0,53
	31	PUC	6.184	1,06	0,60
2º Anillo	62	UDEC	3.718	0,84	0,67
	105	USACH	1.672	0,85	0,66
	108	UACH	1.618	0,80	0,78
	118	UTFSM	1.449	1,91	0,80
	135	UCV	1.182	0,62	0,73
3er Anillo	148	UFRO	999	0,92	0,77
	150	UCN	996	0,77	0,81
	157	UTAL	883	0,62	0,76
	160	UV	842	0,97	0,74
	172	UNAB	765	0,83	0,74
	198	UDP	583	0,62	0,80

Fuente: Sobre la base de Scimago SIR IBER 2013

# Desafío 4: Financiamiento adecuado

- Hay básicamente dos modelos polares para el financiamiento de la ES:
  - De financiamiento público exclusivo, y
  - Mixto o de costos compartidos.
- Tendencia mundial es hacia modelos de costo compartido:
  - Reto es encontrar adecuado balance público / privado y entre los diferentes niveles del sistema educacional.
  - Actualmente en OCDE (promedio) el balance público/privado en ES es 2,2:1.
  - En cuanto a distribución entre niveles del sistema, el gasto por alumno primario y secundario representa un 56% y un 68% respectivamente del gasto por alumno terciario (Niveles 5 y 6).
- Chile desde hace años muestra un serio desbalance entre gasto público y privado en la ES, actualmente en envías de enmienda pero todavía negativo: 0,5:1.
- Asimismo, Chile muestra una relación de gasto más bajo por alumno primario y secundario respecto del gasto por alumno terciario en comparación con el promedio de la OCDE (43% y 42%, respectivamente, en Chile).
- Otro aspecto del desafío del financiamiento de la ES es cómo distribuir y asignar el subsidio del Estado: primero, entre estudiantes e instituciones; segundo, a las instituciones si en función de insumos o desempeños/ resultados y, tercero, entre instituciones.
- **No hay acuerdo hoy sobre una visión y un esquema de financiamiento.**

# Desbalances



Fuente: Sobre la base de OECD, Education at a Glance 2012, Table B2.3. Año de referencia: 2009. Chile: 2010

Fuente: Sobre la base de OECD, Education at a Glance 2012, Table B1.2. Año de referencia: 2009. Chile: 2010

# Modalidades del financiamiento



# Conclusión

Se ha perdido el acuerdo **de legitimidad del sistema**: hoy priman la desconfianza, la reivindicación de intereses en pugna y el choque de visiones polarizadas

Sistema se ha transformado sin embargo en un **aparato masivo** de oportunidades, beneficios y riesgos

Su **desarrollo no debe quedar entregado** a las fuerzas de partes interesadas ni a las fuerzas espontáneas del mercado ni tampoco a un mero régimen de controles político-regulatorios externos

El **mayor desafío** consiste en reconstituir bases de acuerdo para una estrategia de mediano plazo, un “vértice de conducción” del sistema y un esquema de financiamiento que considere al conjunto de los niveles de la educación